

„Ganz in meiner Kraft“

2-Tages Workshop zur persönlichen und beruflichen Orientierung

Gibt es eine Entscheidung, die ansteht in Ihrem Leben? Eine Situation, mit der Sie nicht glücklich sind und die Sie verändern wollen? Wollen Sie den Beruf und die Lebensumstände finden, die Sie glücklich machen? Wollen Sie Ihre Einzigartigkeit, Ihre Talente und Fähigkeiten entdecken und diese ins Leben integrieren? Oder kennen Sie Ihren Weg zur persönlichen Erfüllung bereits und fühlen sich blockiert um ihn auch zu gehen?

Dann ist dieser Workshop sicherlich der Richtige für Sie. Denn nur wenn wir um uns wissen und unseren Weg kennen, verfügen wir über unsere wahre Kraft, die uns aus der Mitte unseres Herzens heraus agieren lässt.

Er unterstützt Sie dabei

- mit den vielfältigen Fähigkeiten und Qualitäten Ihrer Persönlichkeit in Berührung zu kommen, die Sie brauchen um erfüllt zu arbeiten und zu leben.
- Den richtigen Weg (IHREN WEG!) zu erkennen
- Ihre Ressourcen zu entdecken
- Anfangsschwierigkeiten zu überwinden und Mut zu behalten
- Blockaden aus dem Weg zu räumen
- An sich selbst zu glauben

Die Methodik in diesem Workshop ist eine kreative Verbindung aus einer ganzheitlichen, zielorientierten und intuitiven Methode zur persönlichen Lebens- und Berufsplanung in Verbindung mit systemischer Aufstellungsarbeit. Dadurch sind erstaunliche Erkenntnisse möglich, zu denen wir durch reines Nachdenken nie vordringen können. So können Sie überraschende Lösungen für sich finden, Ihre inneren Kraftquellen für sich nutzen und die erlebte Lösung im Alltag umsetzen.

Referentinnen



Annette Baake

Ist Diplomspsychologin und seit vielen Jahren als systemische Trainerin, Coach und Mediator für Unternehmen und Banken tätig. Sie ist Partnerin der RGBC GmbH und Ihre Schwerpunkte sind systemische Strukturaufstellungen zu vielfältigen Themen.



Beate Raff

Ist als Partnerin und Mitbegründerin der RGBC GmbH als ganzheitlicher Coach und Trainerin tätig. Ihre Schwerpunkte sind Work-Life-Balance, Transformationscoaching, Karriereberatung und Perspektivenentwicklung

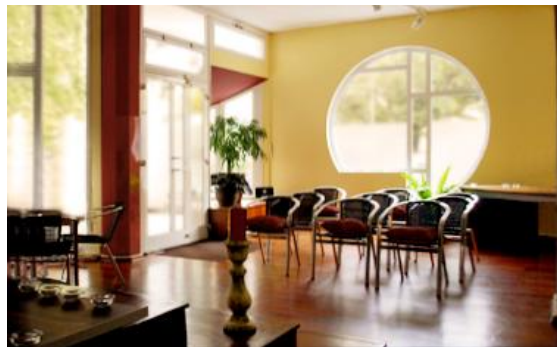
Termine:

11. / 12. Februar 2012

Samstag von 10.00 bis 18.00 Uhr

Sonntag von 10.00 bis 16.00 Uhr

Ort: RGBC GmbH, Zittelstr. 6, 80796 München



Unser Seminarraum

Preis: 345,00

Frühbucherrabatt bis 21.1.2012 Euro 295,00

Inkl. Unterlagen, Getränke und kleinen Snaks

Anmeldung:

RGBC GmbH, beate.raff@rgbc.de

Telefon: 0 89 / 38 66 77 22

Nach der verbindlichen Anmeldung erhalten Sie eine Rechnung und können die die Seminargebühren überweisen.

Es liegt in unserer Kraft etwas zu verändern!